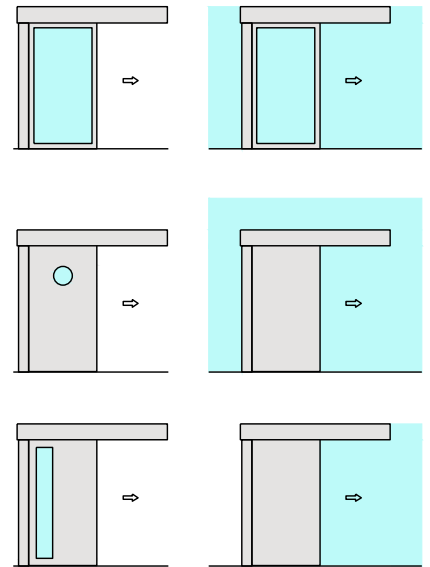
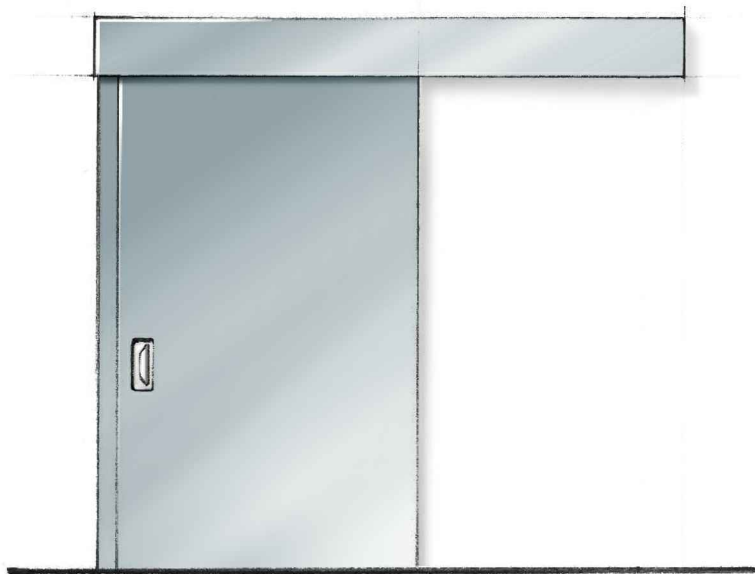
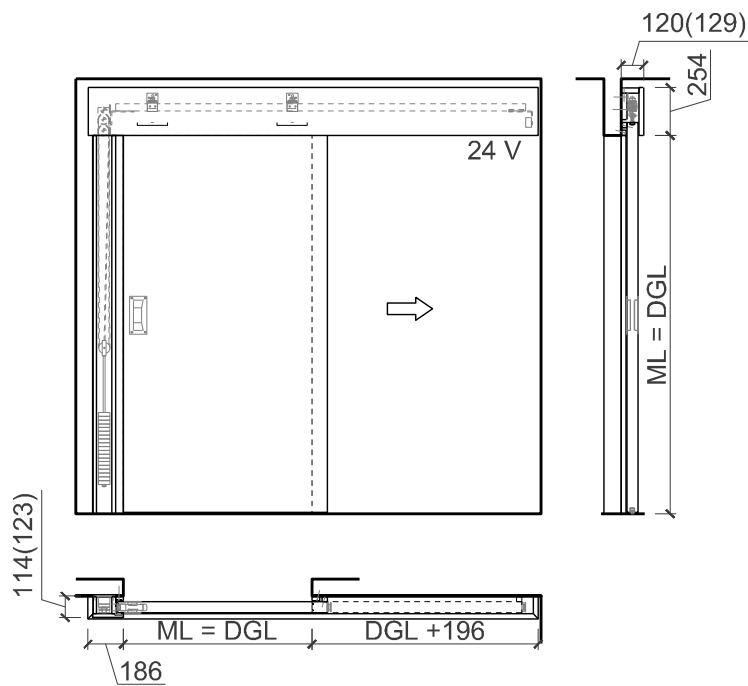


# Manuelle Schiebetür EI 30 C3

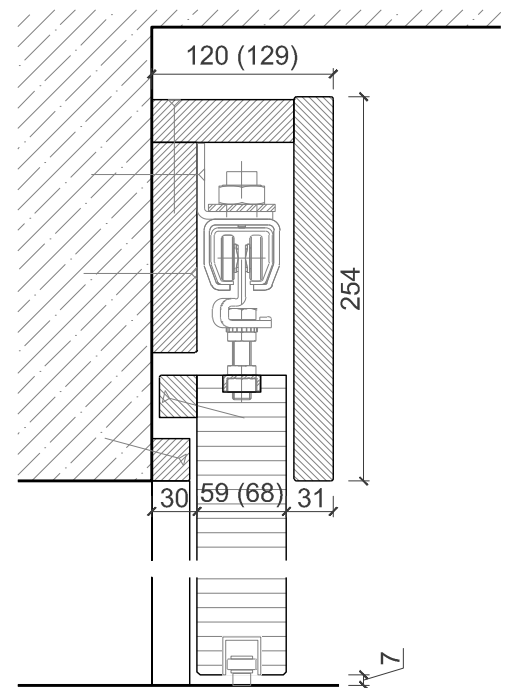
1-flügelige manuelle Schiebetür  
Schließgewicht vorne



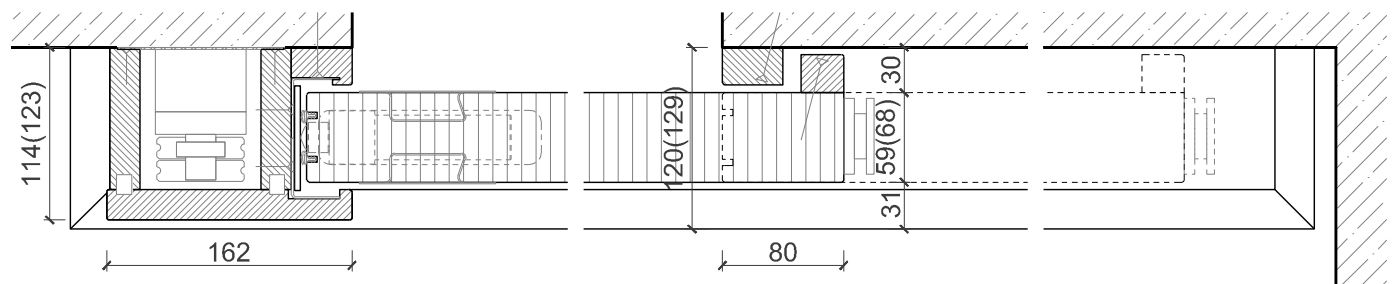
Ansicht und Schnitt



Schiene und Bodenführung (Vertikalschnitt)



Anschlag (Horizontalschnitt)



# Manuelle Schiebetür EI 30 C3

1-flügelige manuelle Schiebetür  
Schließgewicht vorne



## Beschreibung:

- Feuerhemmende EI 30 Schiebetür
- TYP ST 320-1
- (A) UA-Nr.: E-14.1.2-06-3947  
DGL. max. 1800x3840 mm  
DGL. max. 3960x2982 mm
- (CH) VKF NR. 17622  
DGL. max 3600x2780 mm
- (D) ZiE möglich

## Zargenteile:

- Schiebetürmontageteile zur Montage "vor der Wand laufend"
- Schließseitig mit Einlaufprofil und Gewichtsschacht
- Stahlblech- oder Nirozarge
- Blenden und Abdeckungen
- Schachttüren & Revisionsklappen

## Verglasung / Füllung:

- Klargläser, Strukturgläser
- Flächenbündige Verglasung möglich
- Isoliergläser
- Schallschutzgläser
- Einbruchhemmende Gläser
- Beschusshemmende Gläser
- Gläser mit Folien und Veredelungen
- Holzfüllungen glatt oder profiliert

## Einbau in:

- Mauerwerkswand
- Betonwand
- LBW (mit Sturzverstärkung)
- Porenbetonwand
- Holzständerwand
- Sturm EI30/60 Festverglasung
- Sturm EI60 Vollwand

## Türblätter:

- Sperrtürblatt 59 mm
- Sperrtürblatt 68mm
- Massivrahmentür 68mm
- Diverse Aufdopplungen möglich
- Friesbreite umlaufend  $\geq 80$ mm

## Holzarten:

- Konstruktionshölzer Laubholz
- Alle Deckfurniere und Massivaufdopplungen möglich
- Alle Kunstharzdecklagen möglich
- Sockelbleche und Dekore möglich

## Antriebssystem:

- Metallaufschiene mit Rollapparate und Zubehör
- Schließgewicht, hydraulischer Laufregler und Endlagendämpfer
- Haftmagnet für Daueroffenhaltung
- Handtaster zum auslösen der Feststellvorrichtung
- Rauchmeldezentrale (Bauseits)

## Schloss:

- Schiebetürschloss Silent Stop
- Hackenriegelschlösser
- Zirkelriegelschlösser
- Griffmuscheln und Griffstangen

## Oberflächen:

- Roh für bauseitigen Anstrich
- Grundiert für bauseitigen Anstrich
- Deckend lackiert nach RAL, NCS oder Sondertöne
- Farblos lackiert oder geölt
- Nach Muster gebeizt und lackiert

## Ausschreibungstexte:

Einflügelige Schiebetüre manuell mit Schließgewicht vorne EI<sub>2</sub> 30 C Schiebetür  
Ö-Norm B-3850, UA-Nr.: E-14.1.2.-06-3947,  
Typ ST 320-1

Lichter Durchgang BxH \_\_\_\_\_  
Wandöffnungsmass BxH \_\_\_\_\_  
Wandstärke \_\_\_\_\_  
Öffnungsrichtung \_\_\_\_\_  
Ausführung \_\_\_\_\_

### Zarge:

Schiebetürmontageteil bestehen aus:  
Gewichtsschacht auf der Schließseite  
Schließseitiges Anschlagprofil, Einlauftiefe 33mm, Laufschienerunterkonstruktion für Wandmontage vorbereitet  
Verblendung der Laufschiene  
Bodenanschluss: Durchgehender Boden für Streiftüre, Anschlagdichtung an der Hauptschließkante

### Türblatt:

Modell "dB Confort" 59mm, Stumpf  
Klimaklasse: 3b  
Schalldämmwert Türblatt:  $R_w = 41$  dB  
Türkanten: Einleimer (Wahlweise Anleimer)

### Holzart:

Oberfläche: \_\_\_\_\_

### Schienensystem:

STURM HE-400 GH  
Schiebetürbeschlag komplett bestehend aus:  
Türblattgewicht angepassten Schließgewichten.  
Hydraulischer Laufregler mit stufenlos einstellbarer Schließgeschwindigkeit.  
1 Stk. Haftmagnet für Daueroffenhaltung, Haltekraft 490 N, 24 V AC/DC, 1,5W.  
Feststellvorrichtung von Hand.  
Schaltspannung max. 250 V AC.

### Sichtbeschlag:

Beidseitig Muschelgriff  
KWS 5207, in Edelstahl matt.  
Griffhöhe 1050 mm, BxH 90 x 200 mm

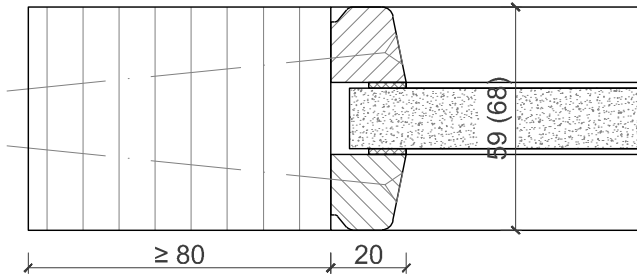
# Manuelle Schiebetür EI 30 C3

1-flügelige manuelle Schiebetür  
Schließgewicht vorne

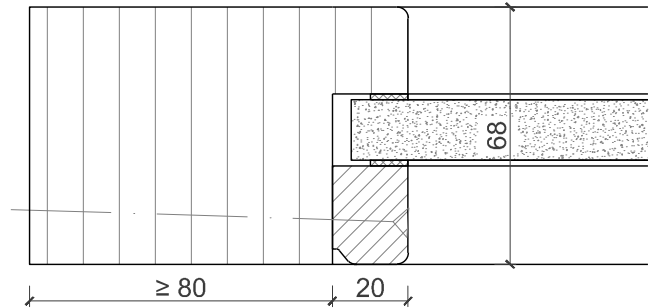


Varianten für Glasleisten:

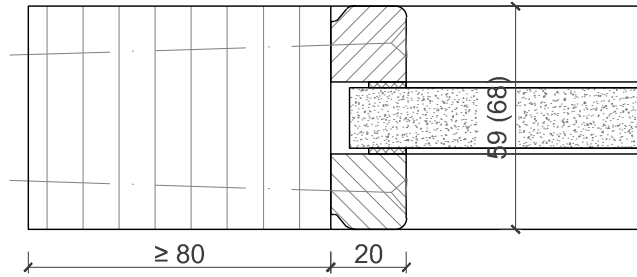
Glas mittig  
Glasleisten Schräg



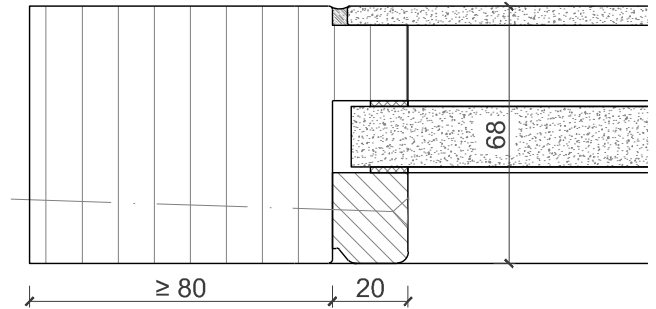
Glas mittig  
Glasleiste einseitig



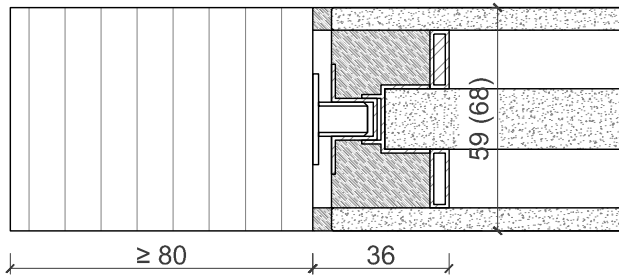
Glas mittig  
Glasleisten Gerade



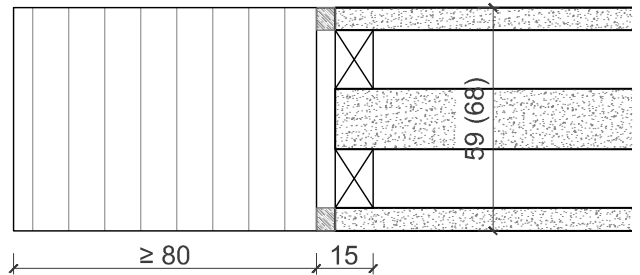
Glas mittig  
mit Vorsatzscheibe



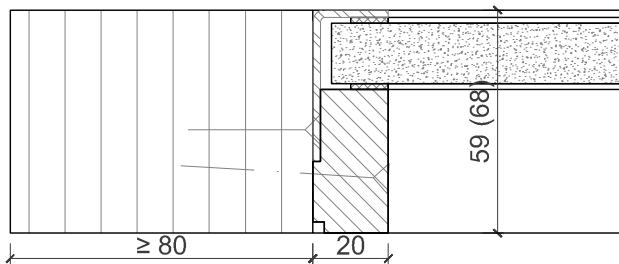
Planline



Plano



Glasleiste einseitig bündig  
Metallwinkel



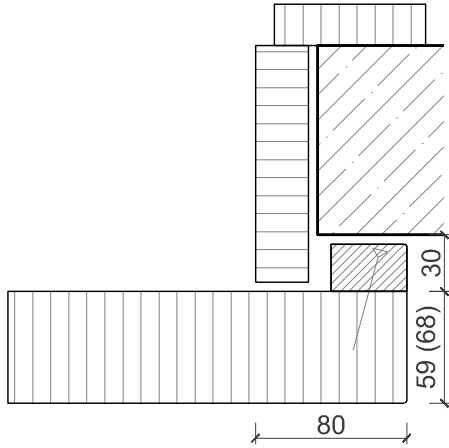
# Manuelle Schiebetür EI 30 C3

1-flügelige manuelle Schiebetür  
Schließgewicht vorne

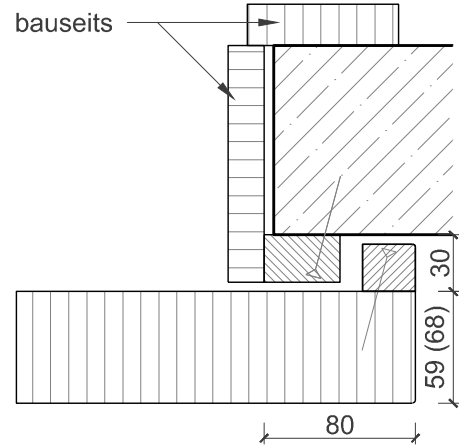


Varianten für Labyrinthleisten:

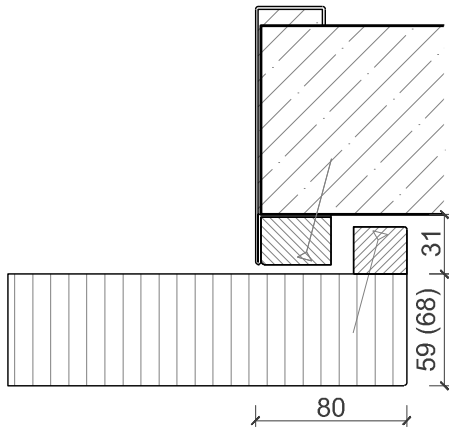
Labyrinthanschluss  
Holzumfassungszarge



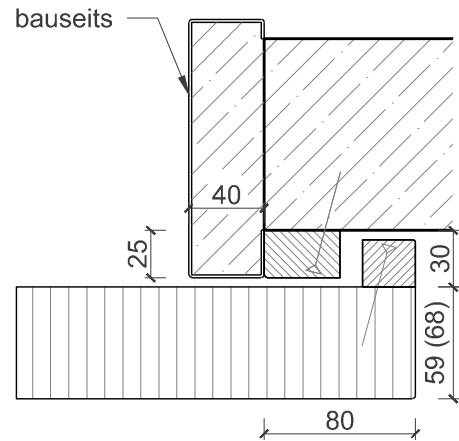
Labyrinthanschluss  
Holzumfassungszarge - bauseits



Labyrinthanschluss  
Stahlzarge



Labyrinthanschluss  
Stahlzarge - bauseits



Labyrinthanschluss  
Verschwindibus

