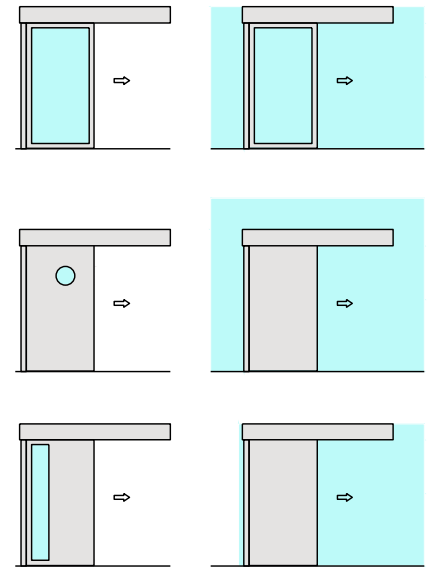
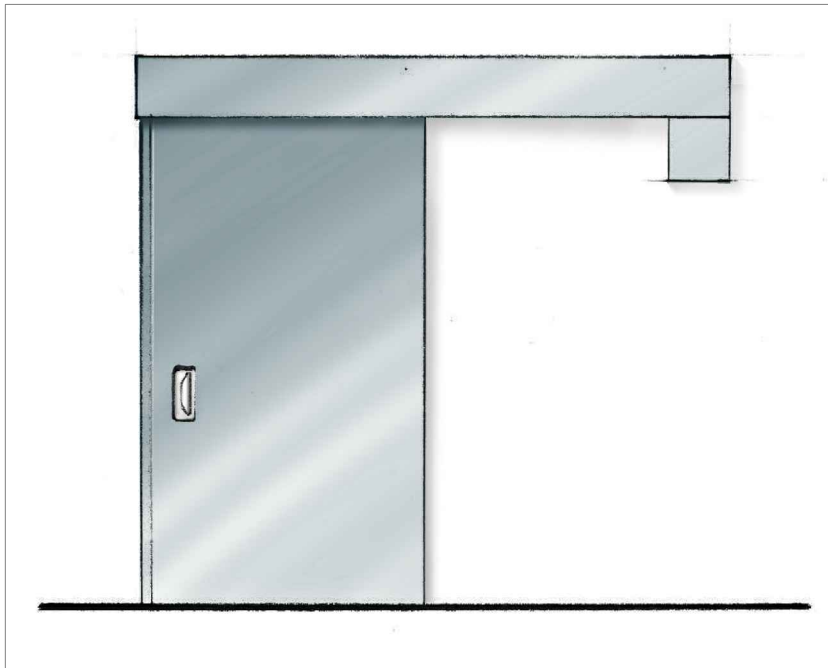


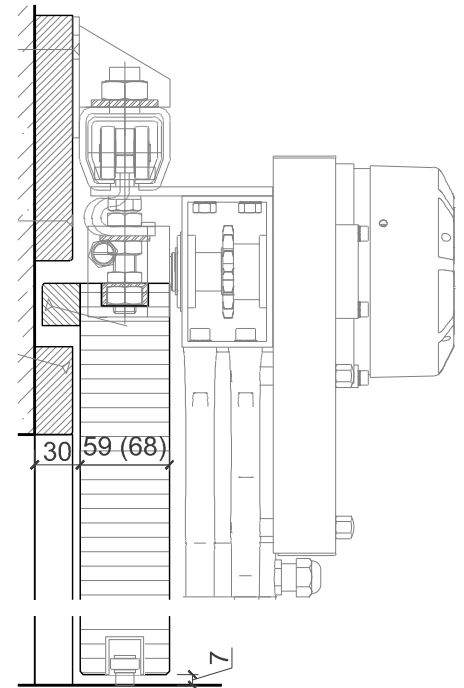
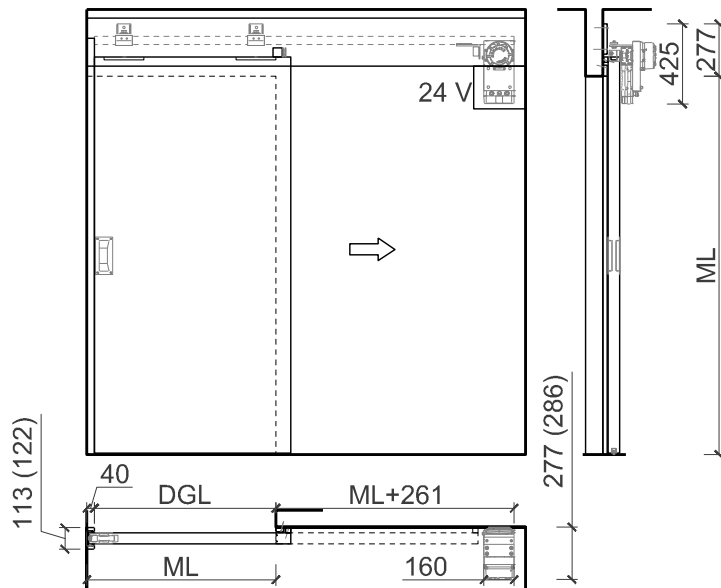
Manuelle Schiebetür EI 30 C3

1-flügelige manuelle Schiebetür
Schließfeder & motorischer Öffnung

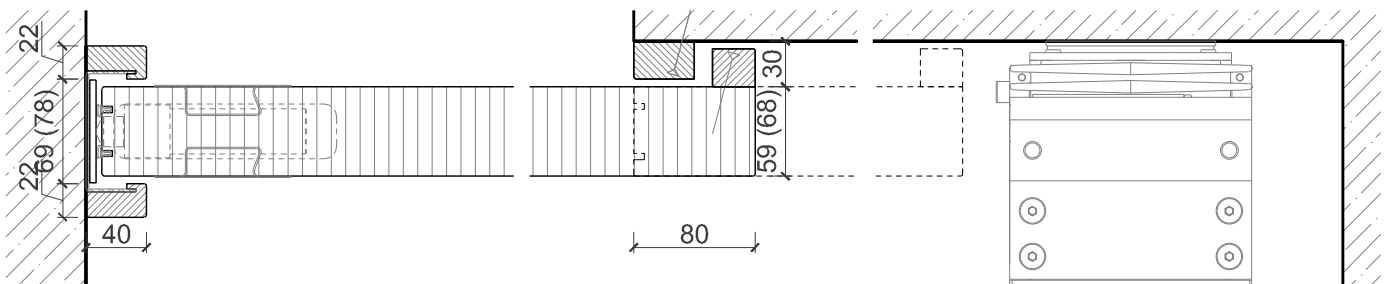


Ansicht und Schnitt

Schiene und Bodenführung (Vertikalschnitt)



Anschlag, Mitteleinschlag (Horizontalschnitt)



Manuelle Schiebetür EI 30 C3

1-flügelige manuelle Schiebetür

Schließfeder & motorischer Öffnung



Beschreibung:

- Feuerhemmende EI 30 Schiebetür
- TYP ST 320-1
- (A) UA-Nr.: E-14.1.2.-06-3947
DGL. max. 1800x3840 mm
DGL. max. 3960x2982 mm
- (CH) VKF NR. 17622
DGL. max 3600x2780 mm
- (D) ZIE möglich

Zargenteile:

- Schiebetürmontageteile zur Montage "vor der Wand laufend"
- Schließseitig mit Einlaufprofil oder stumpf gegen die Wand
- Stahlblech- oder Nirozarge
- Blenden und Abdeckungen
- Schachttüren & Revisionsklappen

Verglasung / Füllung:

- Klargläser, Strukturgläser
- Flächenbündige Verglasung möglich
- Isoliergläser
- Schallschutzgläser
- Einbruchhemmende Gläser
- Beschusshemmende Gläser
- Gläser mit Folien und Veredelungen
- Holzfüllungen glatt oder profiliert

Einbau in:

- Mauerwerkswand
- Betonwand
- LBW (mit Sturzverstärkung)
- Porenbetonwand
- Holzständerwand
- Sturm EI30/60 Festverglasung
- Sturm EI60 Vollwand

Türblätter:

- Sperrtürblatt 59 mm
- Sperrtürblatt 68mm
- Massivrahmentür 68mm
- Diverse Aufdopplungen möglich
- Friesbreite umlaufend ≥ 80 mm

Holzarten:

- Konstruktionshölzer Laubholz
- Alle Deckfurniere und Massivaufdopplungen möglich
- Alle Kunstharzdecklagen möglich
- Sockelbleche und Dekore möglich

Antriebssystem:

- Metallaufschiene mit Rollapparate und Zubehör
- Federkraftbetätigter Antrieb Sturm ATS 100-3-MOFE 626, SVR mit Totmannsteuerung oder ZVR mit Zeitrelaissteuerung
- Haftmagnet für Daueroffenhaltung im Antrieb integriert
- Rauchmeldezentrale (Bauseits)
- Schlüsselschalter (Bauseits)

Schloss:

- Schiebetürschloss Silent Stop
- Hackenriegelschlösser
- Zirkelriegelschlösser
- Griffmuscheln und Griffstangen

Oberflächen:

- Roh für bauseitigen Anstrich
- Grundiert für bauseitigen Anstrich
- Deckend lackiert nach RAL, NCS oder Sondertöne
- Farblos lackiert oder geölt
- Nach Muster gebeizt und lackiert

Ausschreibungstexte:

Einflügelige Schiebetüre halbautomatisch mit Motor EI₂ 30 C Schiebetür
Ö-Norm B-3850, UA-Nr.: E-14.1.2.-06-3947,
Typ ST 320-1

Lichter Durchgang BxH _____
Wandöffnungsmass BxH _____
Wandstärke _____
Öffnungsrichtung _____
Ausführung _____

Zarge:

Schiebetürmontageteil bestehen aus:
Schließseitiges Anschlagprofil, Einlauftiefe 33mm, Laufschieneunterkonstruktion für Wandmontage vorbereitet
Verblendung der Laufschiene
Bodenanschluss: Durchgehender Boden für Streiftüre, Anschlagdichtung an der Hauptschließkante

Türblatt:

Modell "dB Confort" 59mm, Stumpf/Gefälzt
Klimaklasse: 3b
Schalldämmwert Türblatt: $R_w = 41$ dB
Türkanten: Einleimer (Wahlweise Anleimer)

Holzart:

Oberfläche: _____

Schienenystem:

STURM HE-400 MOFE
Schiebetürbeschlag komplett bestehend aus:
Federantrieb ATS-100-3-MOFE-SVR-626 mit Totmannsteuerung.

Funktion:

- Totmann AU, (Optional Totmann ZU), Zwischenstop möglich
- Schließen über Auslasetaster in Selbsthaltung
- Bei Totmann ZU ist ein Verriegeln in geschlossener Position möglich

Feststellvorrichtung im Antrieb integriert.
Hydraulischer Laufregler mit stufenlos einstellbarer Schließgeschwindigkeit.
Bedieneinrichtung (Taster, Schlüsselschalter,...)
Bauseits beistellen

Sichtbeschlag:

Beidseitig Muschelgriff
KWS 5207, in Edelstahl matt.
Griffhöhe 1050 mm, BxH 90 x 200 mm

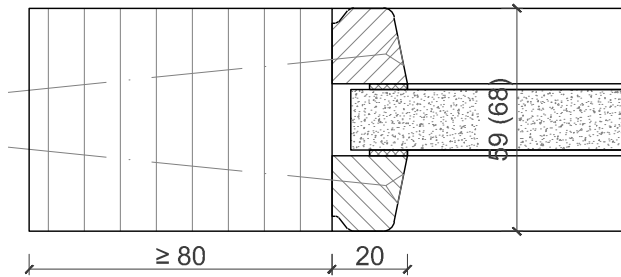
Manuelle Schiebetür EI 30 C3

1-flügelige manuelle Schiebetür
Schließfeder & motorischer Öffnung

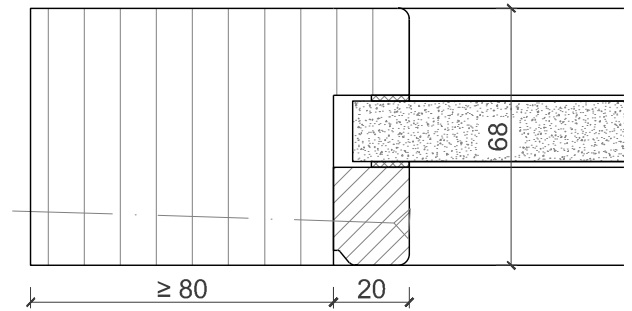


Varianten für Glasleisten:

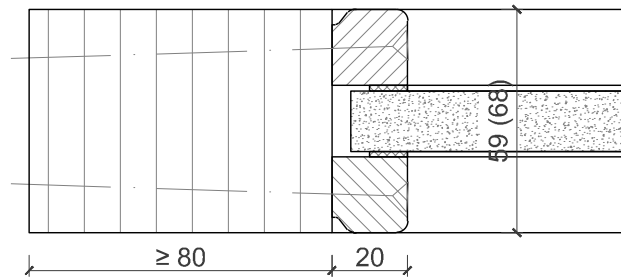
Glas mittig
Glasleisten Schräg



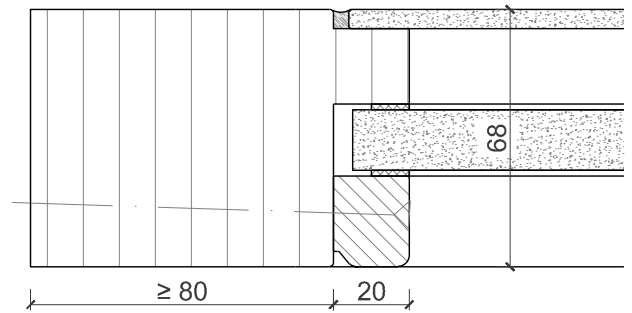
Glas mittig
Glasleiste einseitig



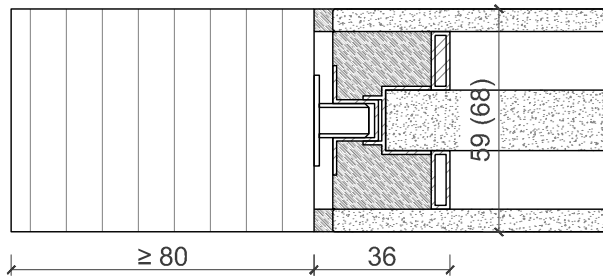
Glas mittig
Glasleisten Gerade



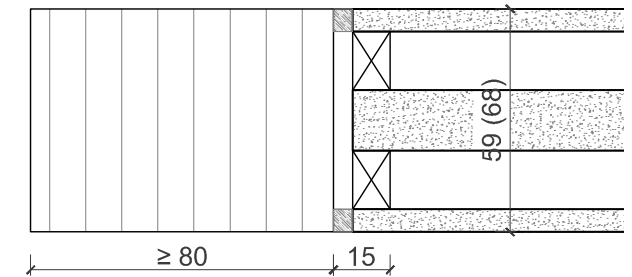
Glas mittig
mit Vorsatzscheibe



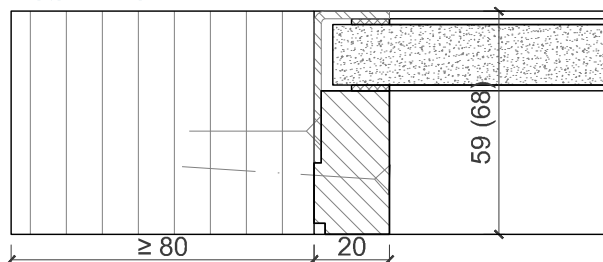
Planline



Plano



Glasleiste einseitig bündig
Metallwinkel



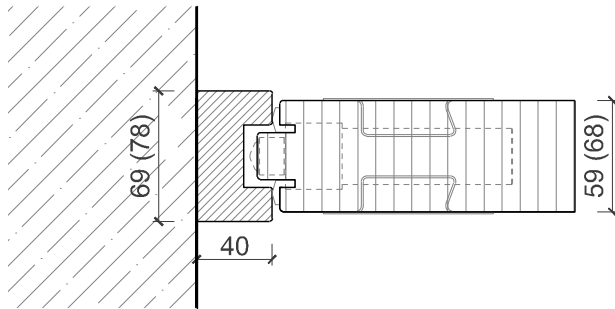
Manuelle Schiebetür EI 30 C3

1-flügelige manuelle Schiebetür
Schließfeder & motorischer Öffnung

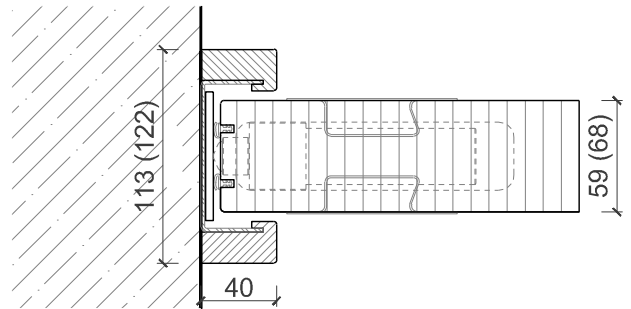


Varianten für Wandanschlüsse:

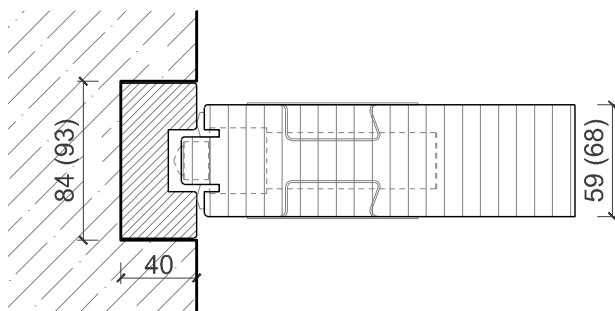
Anschlagprofil Wandaufliegend
Einlauftiefe 13mm



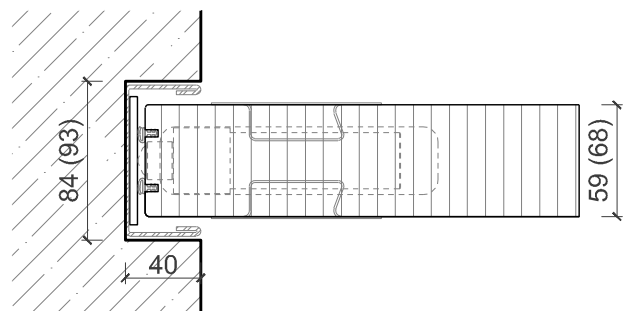
Anschlagprofil Wandaufliegend
Einlauftiefe 33mm



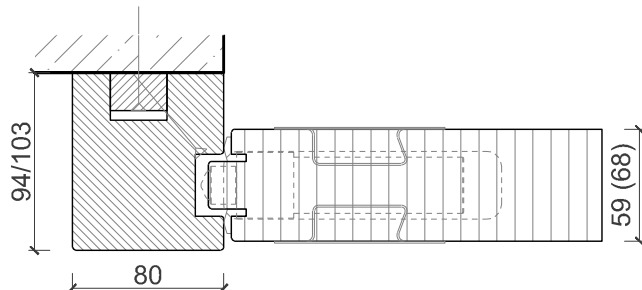
Anschlagprofil Wandbündig
Einlauftiefe 13mm



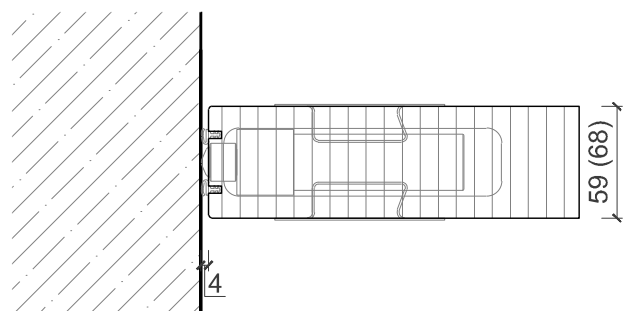
Anschlagprofil Wandbündig
Einlauftiefe 33mm



Anschlagprofil
Einlauftiefe 13mm



Ohne Anschlagprofil
Stumpf gegen die Wand



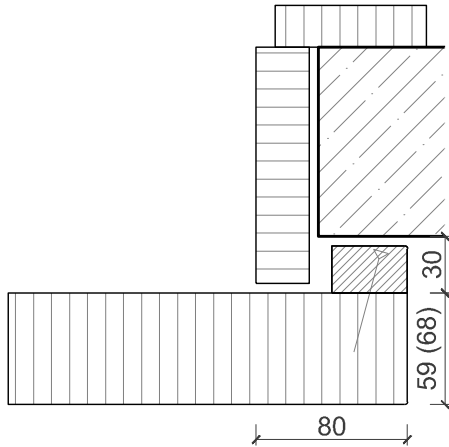
Manuelle Schiebetür EI 30 C3

1-flügelige manuelle Schiebetür
Schließfeder & motorischer Öffnung

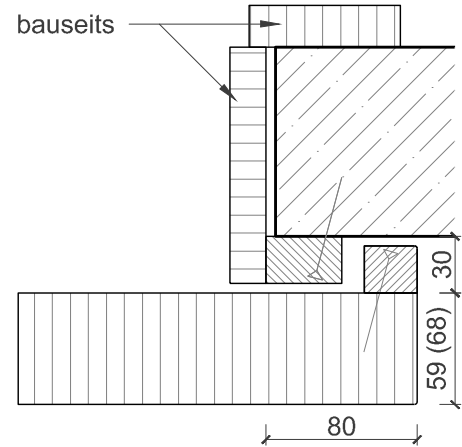


Varianten für Labyrinthleisten:

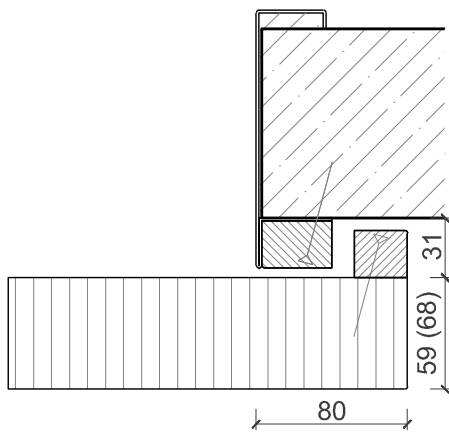
Labyrinthanschluss
Holzumfassungszarge



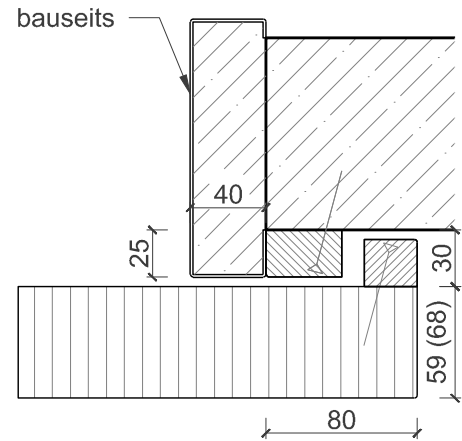
Labyrinthanschluss
Holzumfassungszarge - bauseits



Labyrinthanschluss
Stahlzarge



Labyrinthanschluss
Stahlzarge - bauseits



Labyrinthanschluss
Verschwindibus

